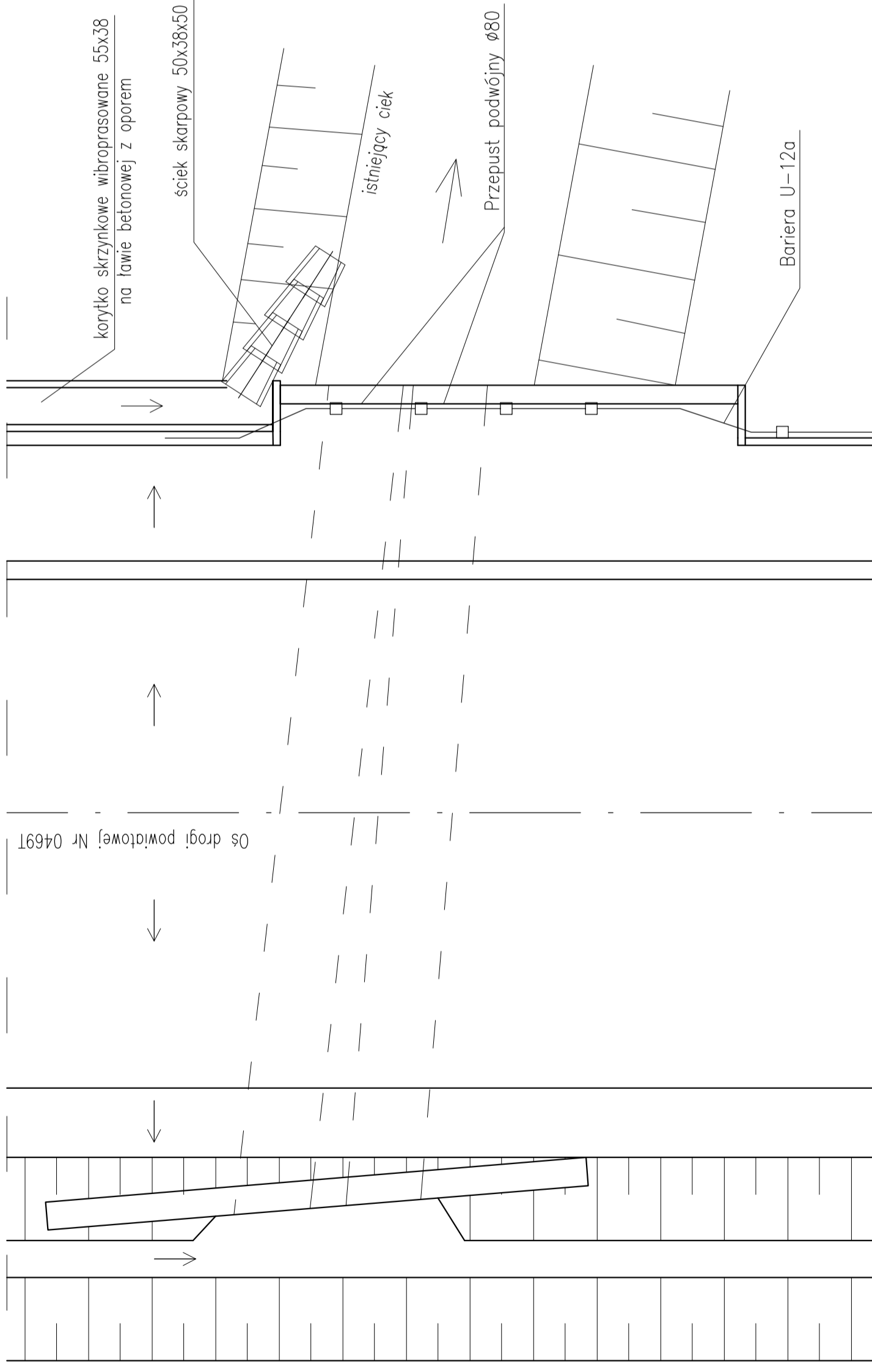
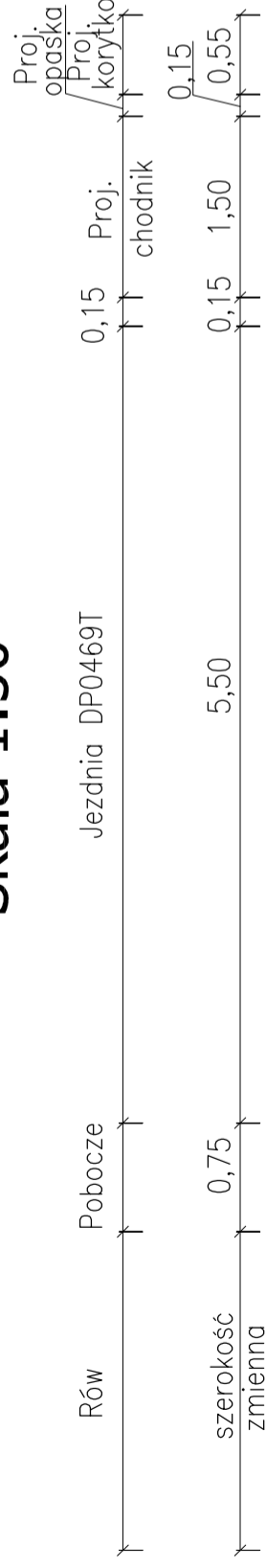


# WIDOK Z GÓRY

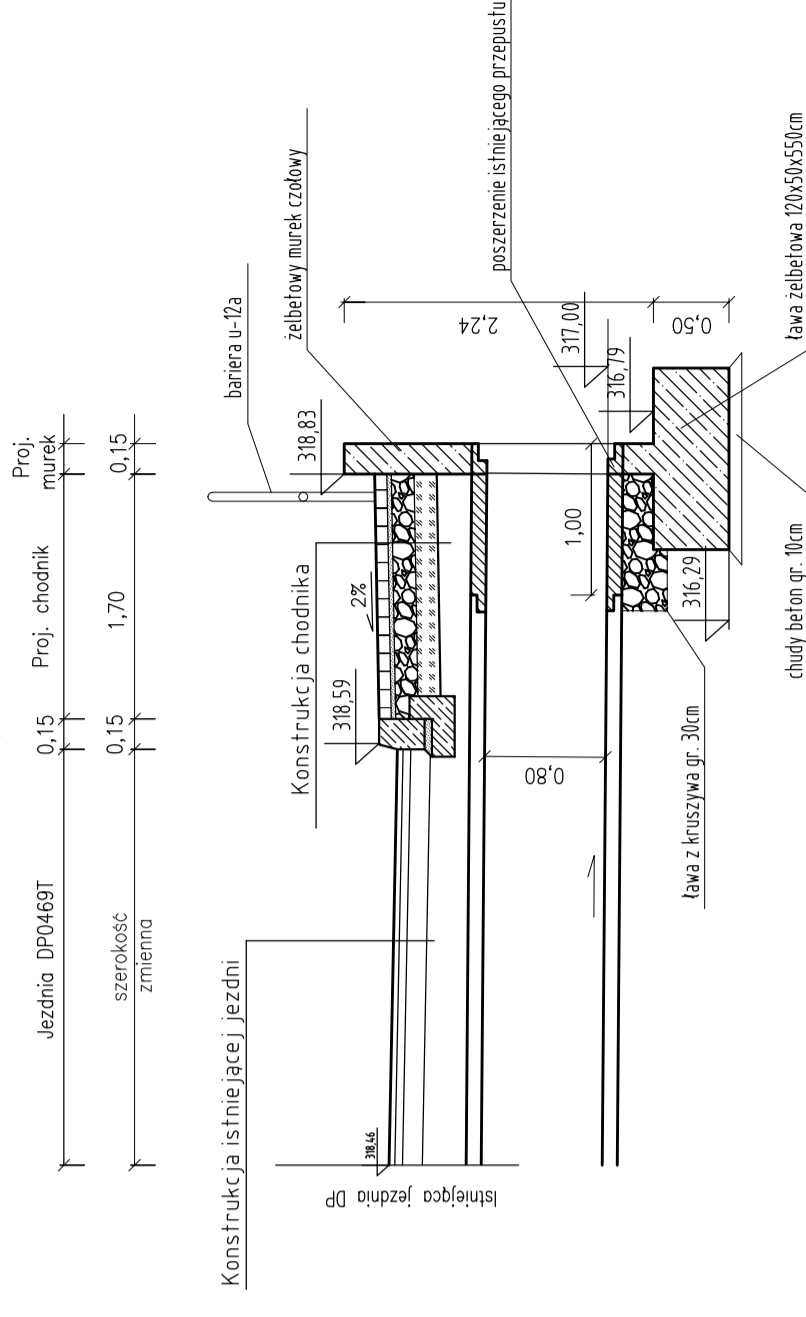
## Poszerzenie istniejącego przepustu w km 0+474,1

Skala 1:50



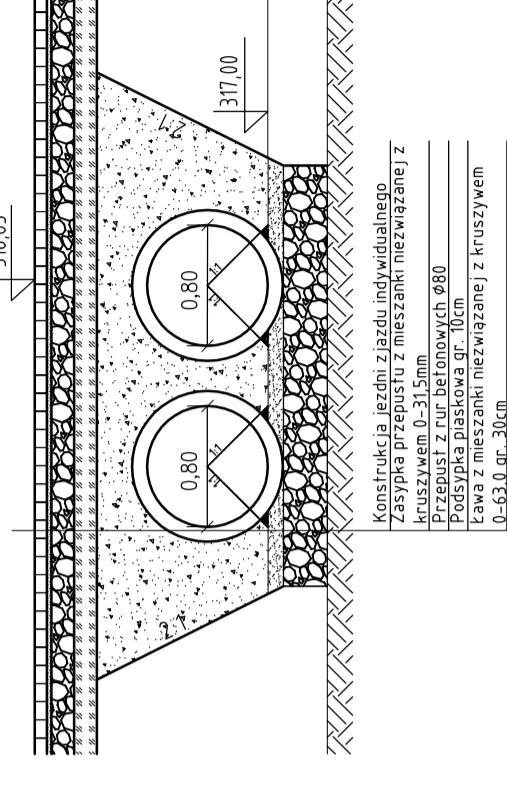
## Przekrój podłużny przez poszerzenie istniejącego przepustu w km 0+474,1

Skala 1:50



## Przekrój poprzeczny przez poszerzenie istniejącego przepustu w km 0+474,1

Skala 1:50



Projektował: mgr inż. M. Zapart	DODP-26-2027/168/82 -spec.konstr.-inżynierska w zakresie mostów i dróg	Inwestor: Gmina Mniów
Opracował: mgr inż. M. Zapart		
Sprawił: mgr inż. J. Morawski	KL-227/91 -spec.konstr.-inżynierska w zakresie dróg i nawiołn.	Stadium: Projekt budowlany
Data: 03.2017		Branża: Drogi
Skala: 1:50		Nr rys.: 7

## POSZERZENIE PRZEPUSTU W KM 0+474,1