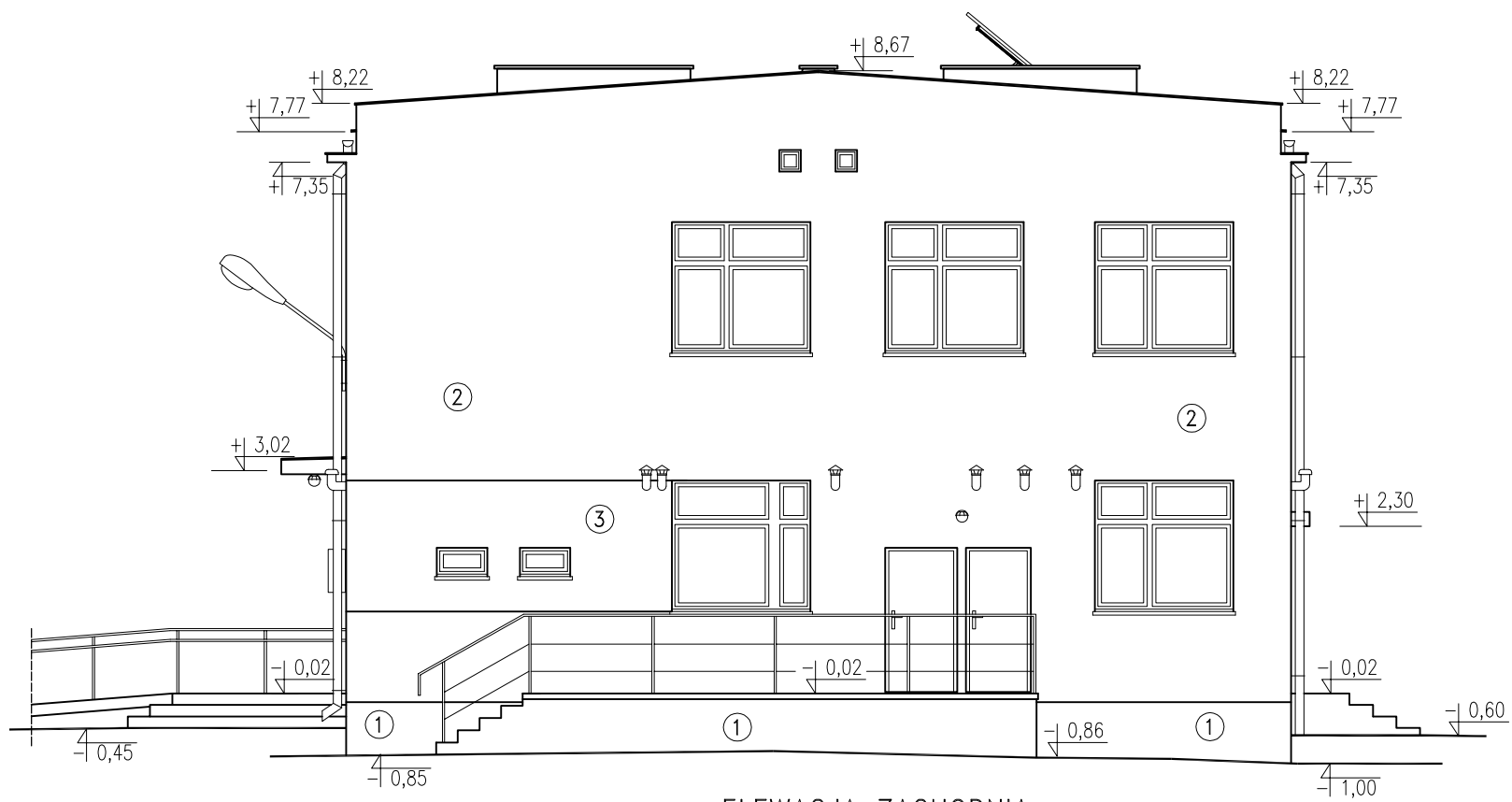


ELEWACJA WSCHODNIA



ELEWACJA ZACHODNIA

Okna PCV w kolorze białym, $U=0,9W/m^2 K$.
 Ślusarka aluminiowa i drzwi zewn. w kolorze brązowym, $U=1,3W^2/m K$.
 Kominy i gzymsy – tynk elewacyjny w kolorze brązowym (np. RAL 8017).
 Obróbki blacharskie w kolorze brązowym (np. RAL 8017).
 Rynny i rury spustowe PCV w kolorze brązowym (np. RAL 8017).

- ① – Tynk mozaikowy w kolorze brązowym (np. RAL 8017).
- ② – Tynk elewacyjny akrylowy w kolorze beżowym (np. RAL 1015).
- ③ – Tynk elewacyjny akrylowy w kolorze pomarańczowym (np. RAL 2004).
- ④ – Tynk elewacyjny akrylowy w kolorze brązowym (np. RAL 8017).

"MWB"				BIURO PROJEKTÓW I USŁUG BUDOWLANYCH "MWB" 25-385 KIELCE, ul. PROSTA 284C, tel. 606 998 217			
Inwestor:				Gmina Mniów, ul. Centralna 9, 26-080 Mniów			
TEMAT: <i>Poprawa efektywności energetycznej budynków użyteczności publicznej na terenie Gminy Mniów</i> Budynek Szkoły Podstawowej w Rogowicach, dz. nr ew. 196							
PRZEDMIOT RYS.: ELEWACJE WSCHODNIA I ZACHODNIA				STADIUM: PROJEKT BUDOWLANY		BRANŻA: ARCHITEKTURA	Data: 08.2018
Projektował: mgr inż. arch. Marek Góra				Nr uprawnień: 202/84		Podpis:	Skala: 1:100
Opracował: mgr inż. Monika Walczyk-Bera				SWK/0094/PWOK/07			Nr rys.: A-7