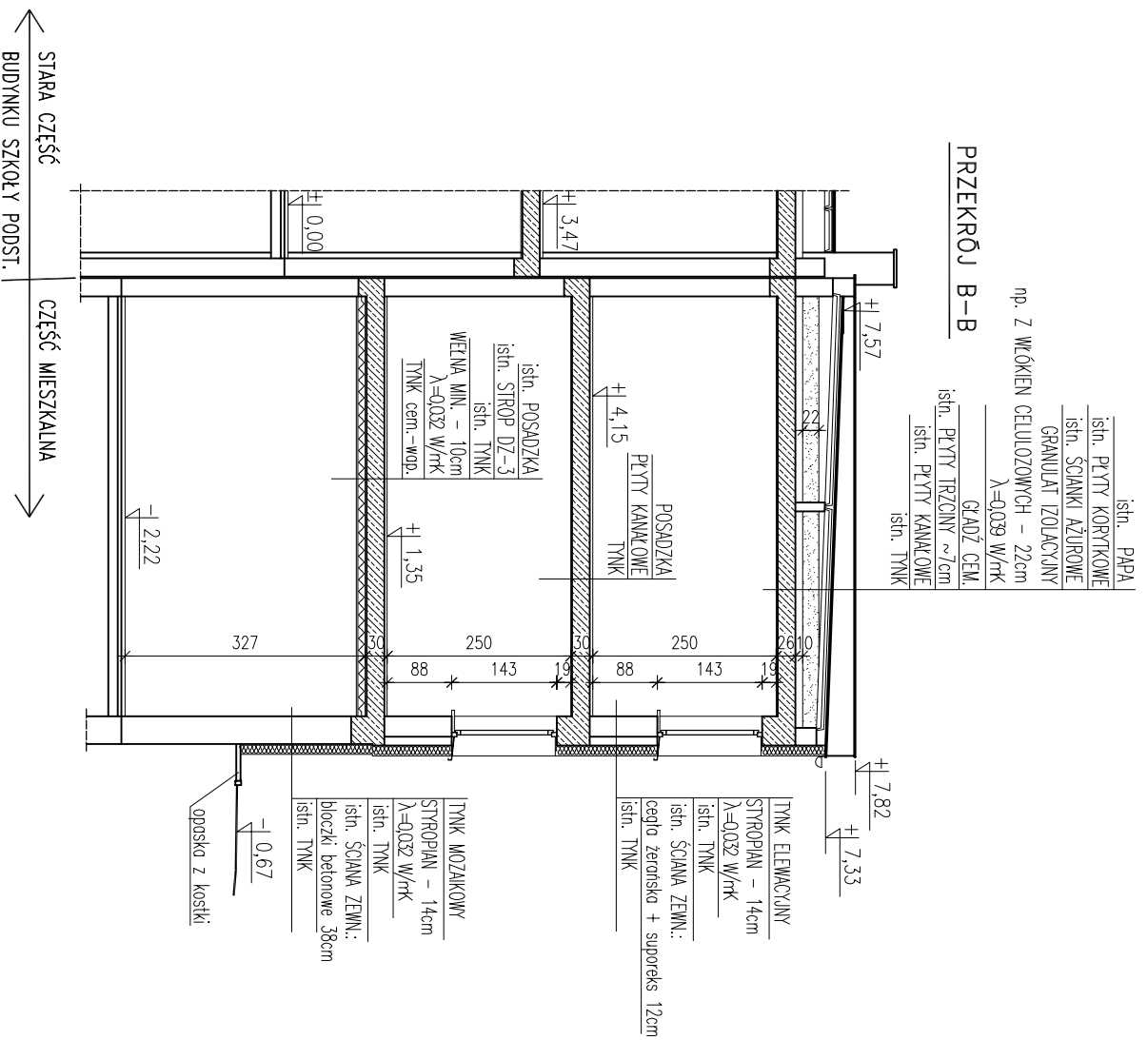
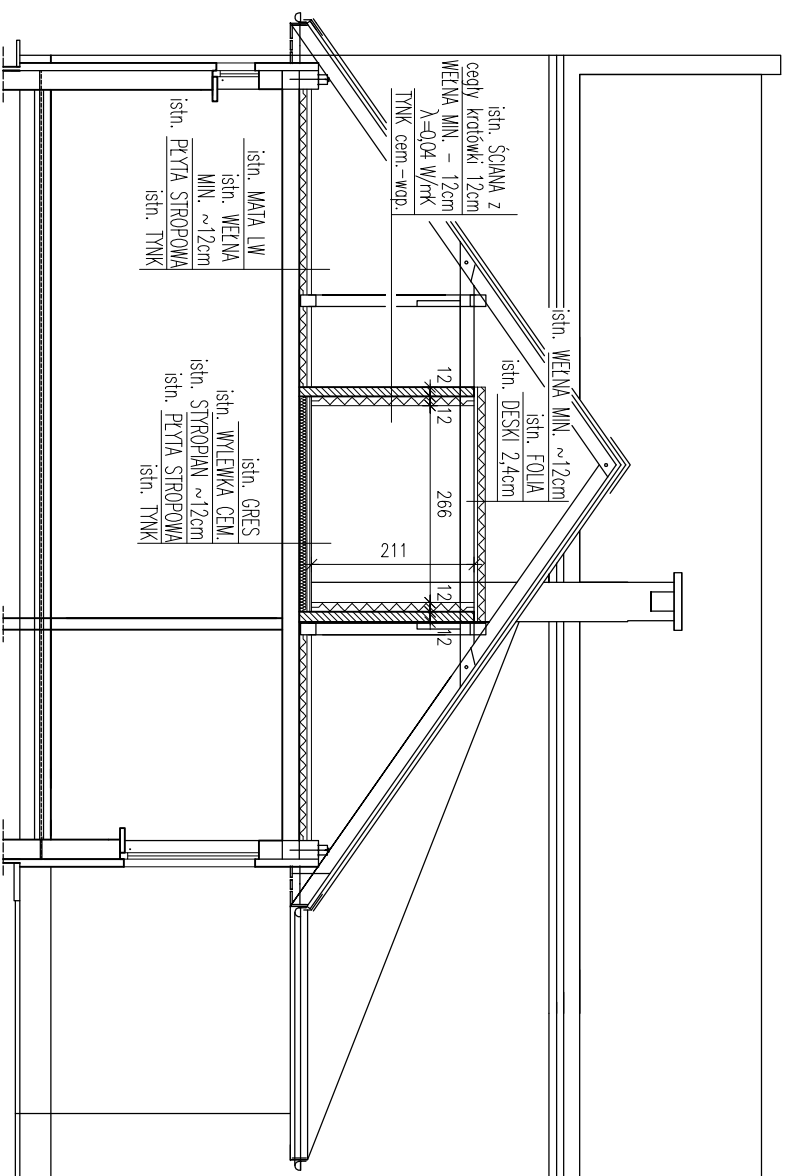


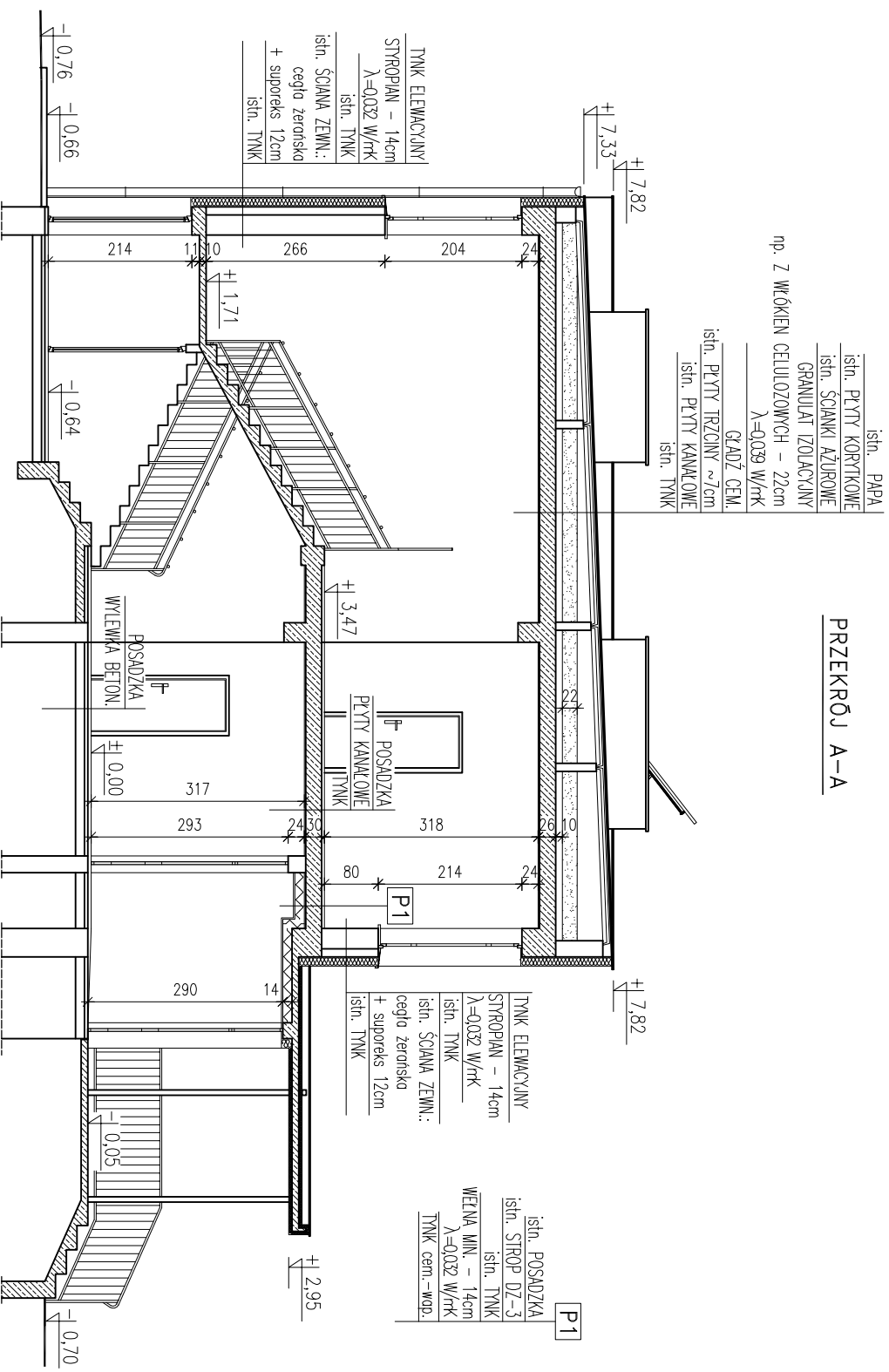
PRZEKROJ B-B



PRZEKROJ C-C



PRZEKROJ A-A



LEGENDA:

Wszystkie wymiary sprawdzić na budowie. Różnice w wymiarach skorygować.
Szczegóły na rysunkach i w opisie technicznym.
Rysunek rozpatrywać łącznie z innymi rysunkami i z rysunkami innych branż.

UWAGA:
Za ± 0,00 przyjęto posadzkę parturu
budynku starej części szkoły.

"MWB" BIURO PROJEKTÓW I USŁUG BUDOWLANYCH "MWB"
25-385 KIELCE, ul. PROSTA 284C, tel. 606 998 217

Gmina Mniów, ul. Centralna 9, 26-080 Mniów

Investor:
TEMA: Poprawa efektywności energetycznej budynków użyteczności publicznej na terenie Gminy Mniów
Budynek Szkoły Podstawowej w Cierkach, dz. nr ew. 389/6, 411, 412, 413

PRZEDMIOT RYS.: PRZEKROJ A-A	BRANŻA: ARCHITEKTURA	Data: 08.2018
Projektował: mgr inż. arch. Marek Góra	Nr uprawnień: Podpis:	Skala: 1:100
Opracował: mgr inż. Monika Walczyk-Bera	SWK/0094/PWOK/07	Nr rys.: A-6