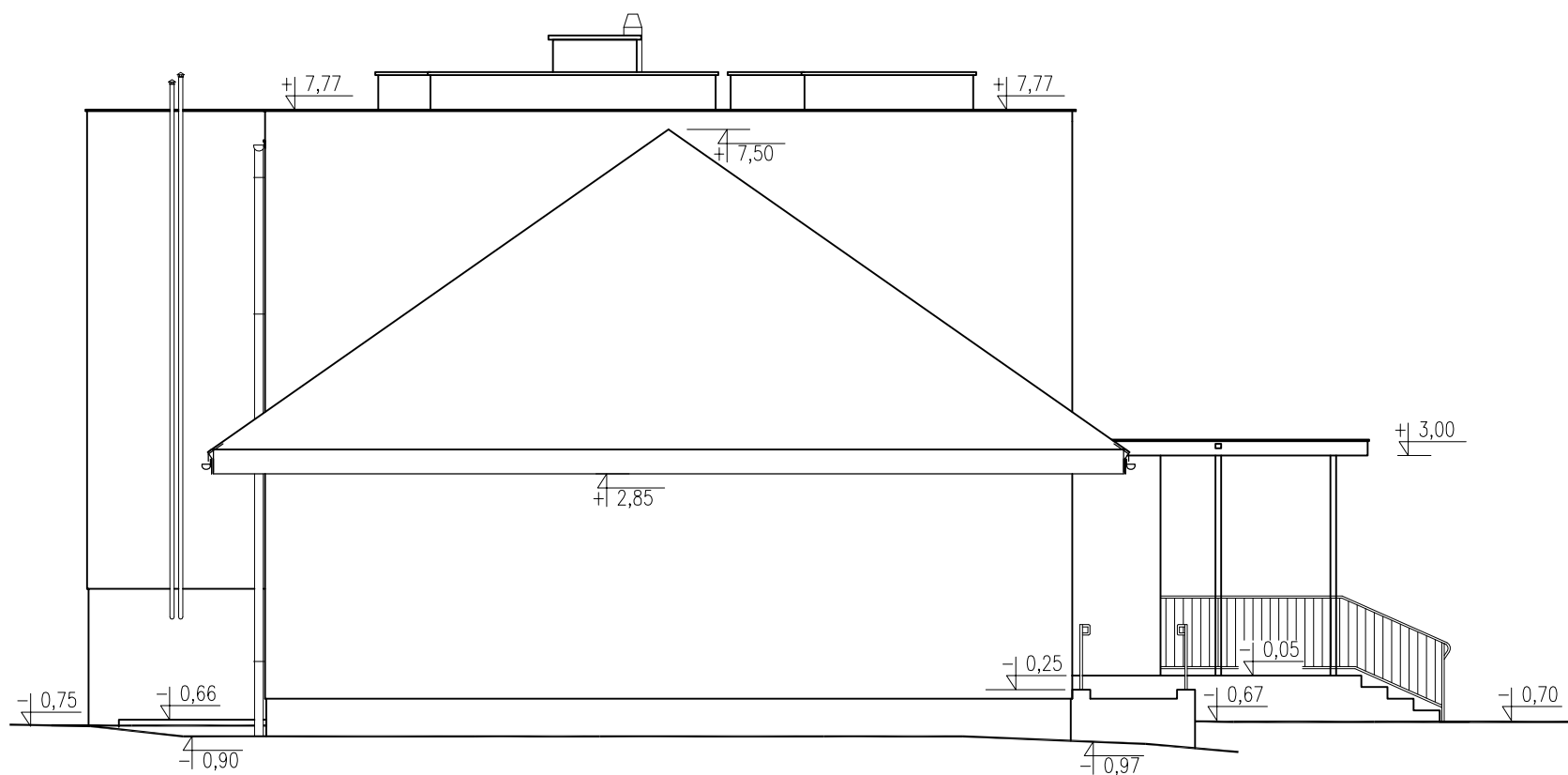


ELEWACJA PÓŁNOCNO-ZACHODNIA
INWENTARYZACJA



ELEWACJA POŁUDNIOWO-WSCHODNIA
INWENTARYZACJA

UWAGA:

Za $\pm 0,00$ przyjęto posadzkę parteru
budynku starej części szkoły.

"MWB"

BIURO PROJEKTÓW I USŁUG BUDOWLANYCH "MWB"
25-385 KIELCE, ul. PROSTA 284C, tel. 606 998 217

Inwestor:

Gmina Mniów, ul. Centralna 9, 26-080 Mniów

TEMAT: *Poprawa efektywności energetycznej budynków użyteczności publicznej na terenie Gminy Mniów*
Budynek Szkoły Podstawowej w Cierkach, dz. nr ew. 389/6, 411, 412, 413

PRZEDMIOT RYS.: ELEWACJE PÓŁNOCNO-ZACHODNIA
i POŁUDNIOWO-WSCHODNIA - INWENTARYZACJA
STARA CZĘŚĆ BUDYNKU SZKOŁY PODST. i CZĘŚĆ MIESZKALNA

STADIUM: PROJEKT BUDOWLANY
Nr uprawnień:

BRANŻA: ARCHITEKTURA
Podpis:

Data: 08.2018
Skala: 1:100

Opracował:

mgr inż. Monika Walczyk-Bera

SWK/0094/PWOK/07

Nr rys.: 9