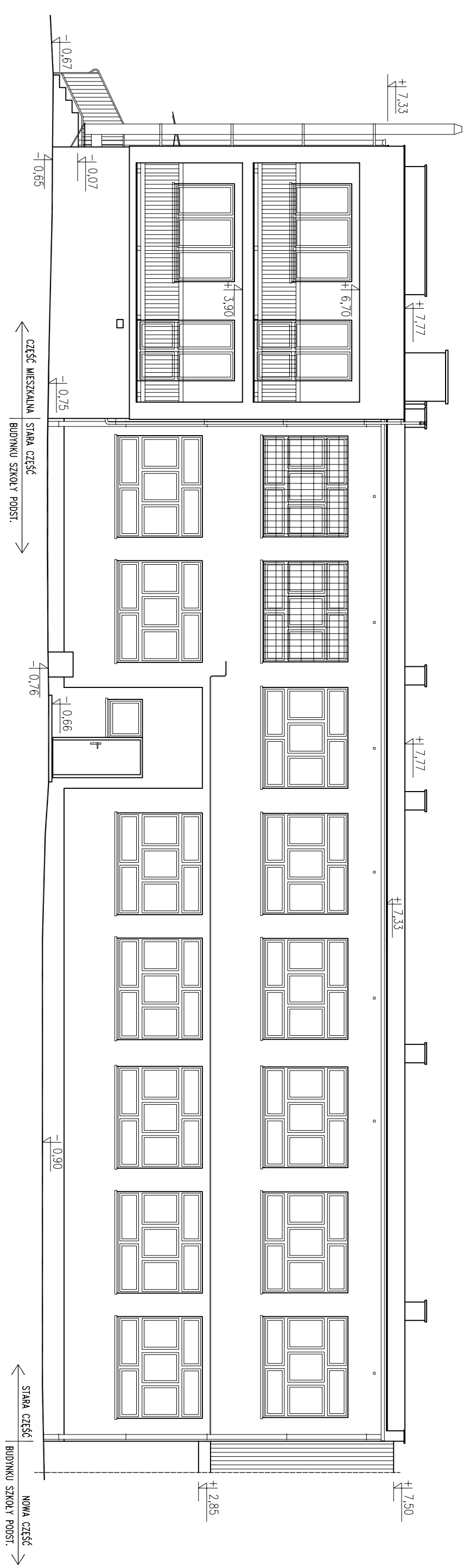
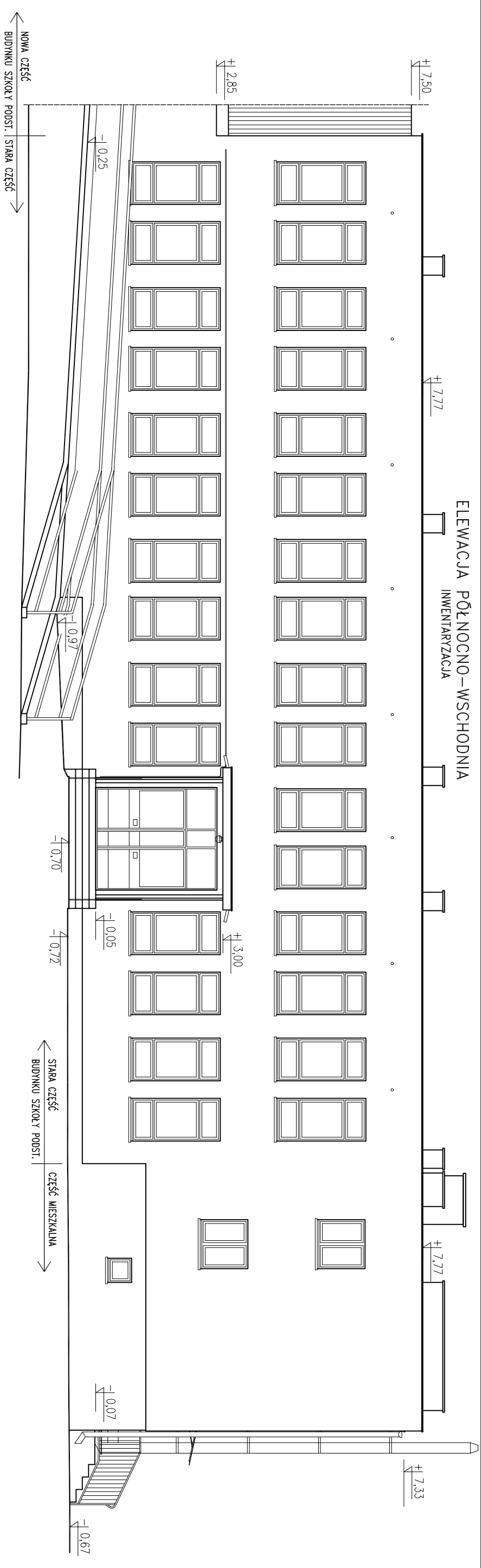


ELEWACJA PÓŁNOCNO-WSCHODNIA
INWENTARYZACJA



ELEWACJA PÓŁDNIOWO-ZACHODNIA
INWENTARYZACJA

"MWB"				BIURO PROJEKTÓW I USŁUG BUDOWLANYCH "MWB"			
Inwestor:				Gmina Mniów, ul. Centralna 9, 26-080 Mniów			
TEMAT: <i>Poprawa efektywności energetycznej budynków użyteczności publicznej na terenie Gminy Mniów</i>							
Budynek Szkoły Podstawowej w Cierkach, dz. nr ew. 389/6, 411, 412, 413							
PRZEMIOT RYS.:		ELEWACJE PÓŁNOCNO-WSCHODNIA		STADIUM:		BRANŻA:	
STARĄ CZĘŚĆ BUDYNKU SZKOŁY PODST. I CZĘŚĆ MIESZKALNA		! PÓŁDNIOWO-ZACHODNIA - INWENTARYZACJA		PROJEKT BUDOWLANY		ARCHITEKTURA	
Opracował:		mgr inż. Monika Walczyk-Bera		Nr uprawnień:		Podpis:	
				SWK/0094/PWOK/07		Data:	
						08.2018	
						Skala:	
						1:100	
						Nr rys.:	
						8	

UWAGA:
Za ± 0,00 przyjęto posadzkę parteru
budynku starej części szkoły.