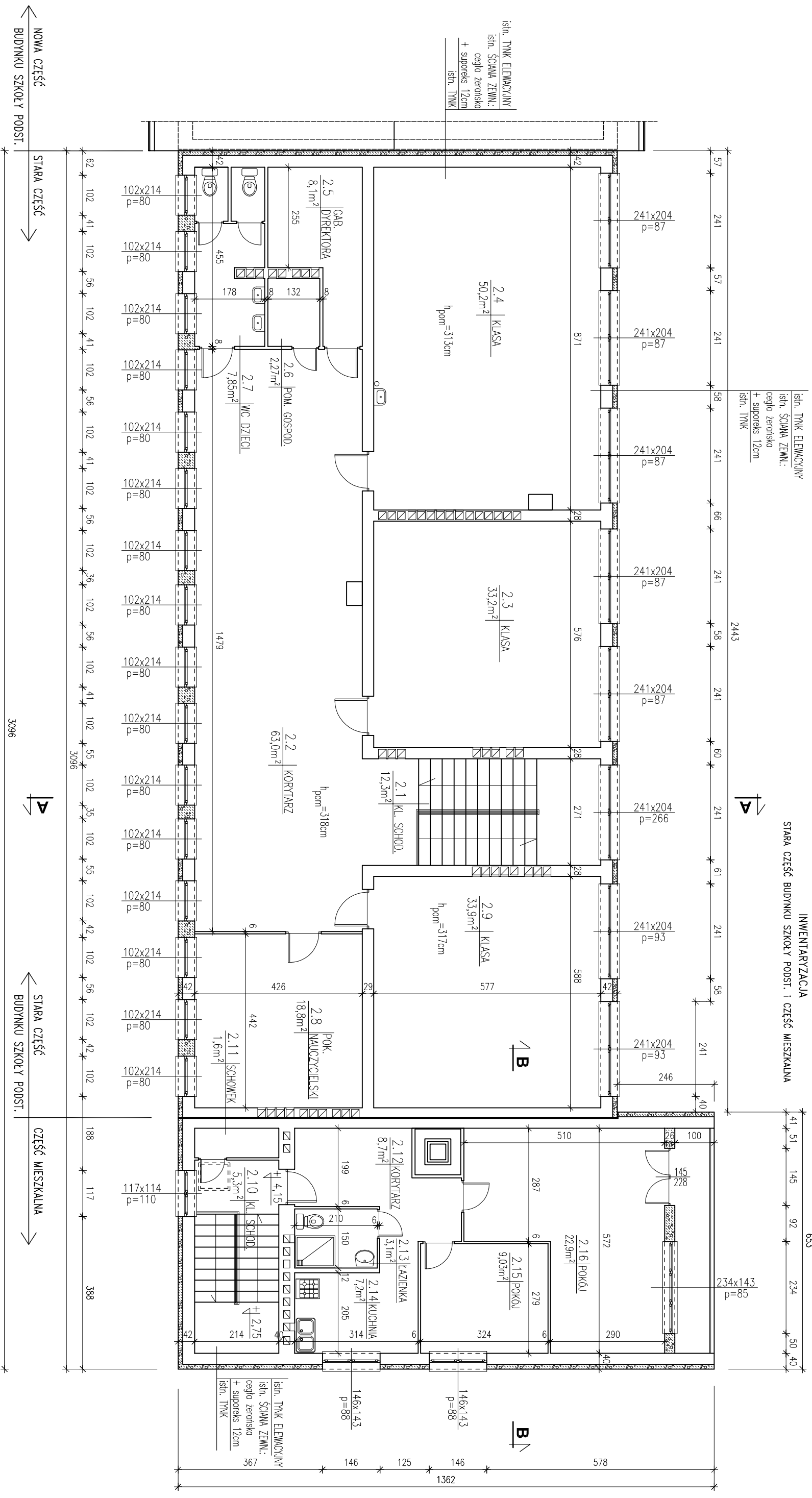


RZUT I PIĘTRA
INWENTARYZACJA
STARA CZĘŚĆ BUDYNKU SZKOŁY PODST. I CZĘŚĆ MIESZKALNA



UWAGA:
Za ± 0,00 przyjęto posadzkę portieru
budynku starej części szkoły.

"MWB"
BIURO PROJEKTÓW I USŁUG BUDOWLANYCH "MWB"
25-385 KIELCE, ul. PROSTA 284C, tel. 606 998 217

Gmina Mniów, ul. Centralna 9, 26-080 Mniów

TEMAT: *Poprawa efektywności energetycznej budynków użyteczności publicznej na terenie Gminy Mniów*
Budynnek Szkoły Podstawowej w Cierlach, dz. nr ew. 389/6, 411, 412, 413

PRZEMIOT RYS.: STARA CZĘŚĆ BUDYNKU SZKOŁY PODST. I CZĘŚĆ MIESZKALNA		STADIUM: PROJEKT BUDOWLANY ARCHITEKTURA		Data: 08.2018	
RZUT I PIĘTRA - INWENTARYZACJA		Nr uprawnień: Podpis:		Skala: 1:100	
Opracował: mgr inż. Monika Walczyk-Bera		SWK/0094/PWOK/07		Nr rys.: 4	