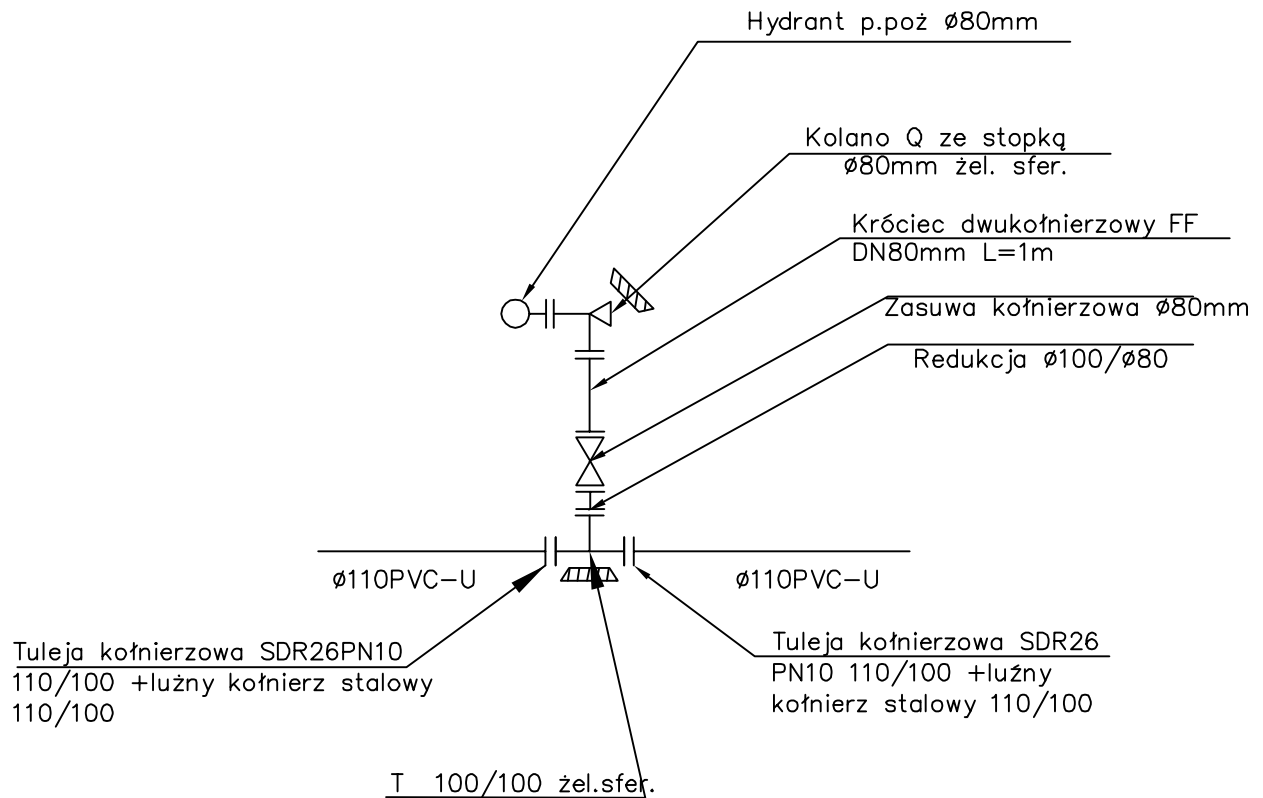


PODŁĄCZENIE HYDRANTU



Nazwa rysunku: SCHEMAT PODŁĄCZENIA HYDRANTU					Nr. rysunku: 4
Obiekt: SIEĆ WODOCIĄGOWA WÓLKA KŁUCKA-POCIEJÓW GM. MNIÓW					Skala: BEZ SKALI
Projektował:	Specjalność:	Nr. uprawnień:	Podpis:	Data:	Stadium: PB/PW Firma: PROENCO ul. Warszawska 30/10 25-312 Kielce
mgr inż. D. ŚLIZ	INSTAL.-INŻ.	KL - 178/90		10.2013r	
Asystent: mgr inż. P. MAURZYCY				10.2013r	
Asystent: mgr inż. M. WÓJCIK				10.2013r	
Sprawdził: inż. L. RAUNER	INSTAL.-INŻ.	GP-III- 7342/170/92		10.2013r	