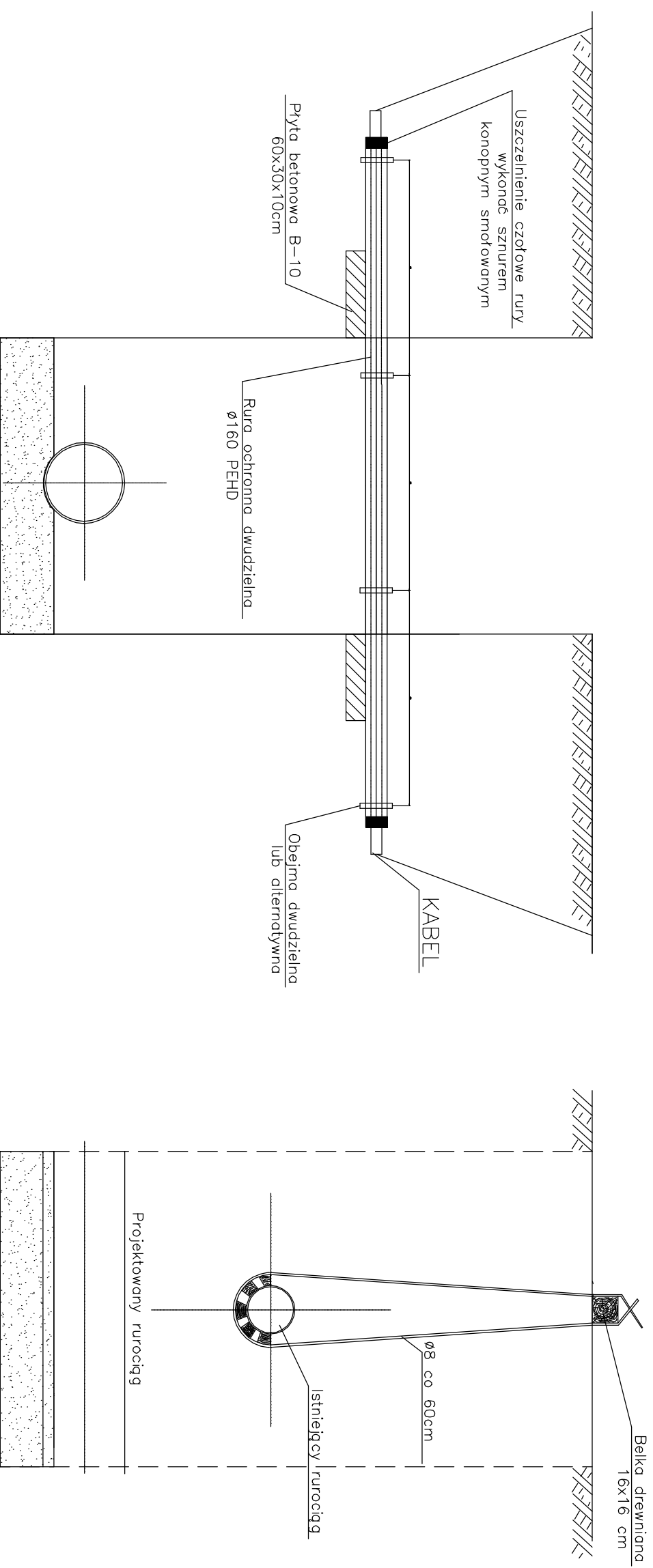


SPÓSOB ZABEZPIECZENIA ISTNIEJĄCEGO KABLA

SKRZYŻOWANIE PROJEKTOWANEGO RUROCIĄGU Z RUROCIĄGIEM ISTNIEJĄCYM



UWAGA:

Zasypkę wykopu do wysokości istniejącego rurociągu lub kabla należy wykonać gruntem sypkim (piaskiem) zagęszczonym do 95% wskaźnika Proctora

Nazwa rysunku:				20
ZABEZPIECZENIE ISTNIEJĄCEGO UZBROJENIA W WYKOPACH				
Opis: PROJEKT KANALIZACJI SANITARNEJ W M. MNIÓW GM. MNIÓW				
Projektował:	Specjalność:	Nr. uzasadnia:	Data:	Skala:
mgr inż. D. ŚLIŹ	INSTAL.-INŻ.	KL - 178/90	11.2014r	PB/PW
Asystent: mgr inż. P. MAURYCY			11.2014r	
inż. L. RAUNER	INSTAL.-INŻ.	GP-II-7342/ 170/92	11.2014r	
Firma: PROENCO ul. Warszawska 30/1 25-312 Kielce				